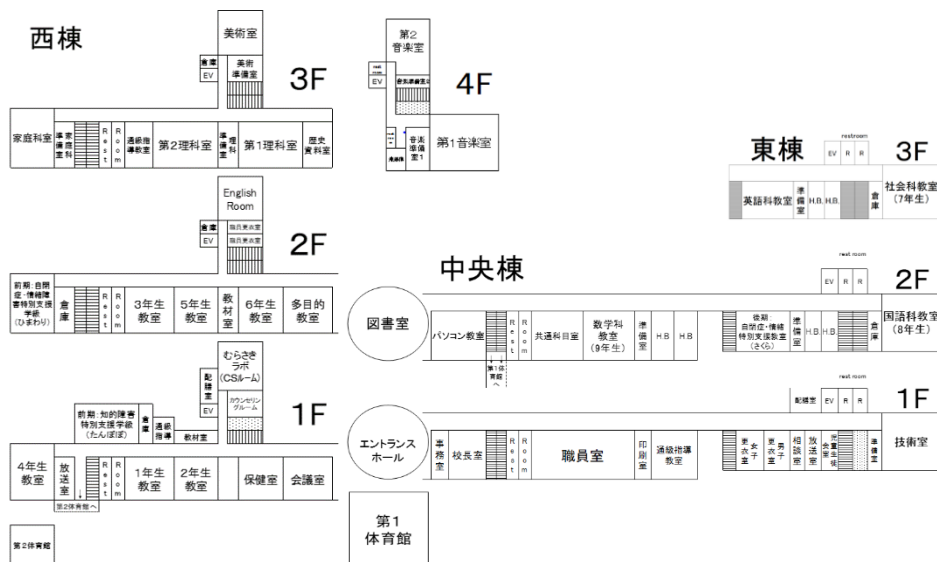


校舎図 School Building Map



府中明郷学園のあゆみ History Of School

年度	沿革
H21	明郷小学校と久佐小学校、諸田小学校が統合 第三中学校と第四中学校が統合
H22	明郷小学校と北小学校が統合し、府中明郷小 学校に校名変更 第三中学校が府中明郷中学校に校名変更 府中明郷学園（府中明郷小・府中明郷中） 一体型校舎完成 府中明郷学園開校式
H26	文部科学省「コミュニティ・スクール」指定校 （府中市初コミュニティ・スクール指定 校）
H28	文部科学大臣表彰「子ども読書活動優秀 実践校」受賞 広島県教育奨励賞受賞
H29	義務教育学校 府中明郷学園 開校
R 1	文部科学大臣表彰「地域学校協働活動」受賞
R 3	文部科学大臣表彰「キャリア教育優良校」受賞

日課表 School Timetable

First stage日程表（1年生から4年生）			
朝の会 8:20~8:25			
朝読書・朝学習 8:25~8:40			
1校時	8:50~9:35		
2校時	9:45~10:30		
3校時	10:50~11:35		
4校時	11:45~12:30		
給食 12:35~13:00			
	月曜・水曜・金曜 (冬季火曜日)	火曜 夏季 冬季(委員会)	木曜
昼休憩 13:00~13:20			
清掃	13:20~13:35	掃除なし	
5校時	13:45~14:30	13:25~14:10	13:30~14:15
6校時	14:40~15:25	14:15~15:00	14:25~15:10
帰りの会			
15:25~15:40	15:00~15:15	15:10~15:25	14:30~14:45
帰りの学習			
15:40~16:00 (下校16:05)	(下校15:15)	掃除	14:50 一斉下校
15:40~16:00 (下校16:15)	(バス発車15:25)	15:25~15:45 (バス発車15:35)	14:50 一斉下校 (バス発車15:00)
		15:50~16:10 (下校16:15)	(後期も5校時 下校15:00 バス発車15:10)

Second stage日程表（5年生から9年生）			
朝の会 8:20~8:25			
朝読書・朝学習 8:25~8:35			
1校時	8:45~9:35		
2校時	9:45~10:35		
3校時	10:45~11:35		
4校時	11:45~12:35		
給食 12:35~13:00			
	月曜・水曜・金曜	火曜 通常 委員会	木曜
昼休憩 13:00~13:20			
清掃	13:20~13:35	13:20~13:35	掃除なし
5校時	13:45~14:30	13:40~14:30	13:25~14:15
6校時	14:40~15:30	14:40~15:30	14:25~15:15
帰りの会			
15:40~16:00 (下校16:05)	15:40~16:00 (下校16:05)	15:25~15:35 委員会	15:40~16:00 (下校16:05)
帰りの学習			
15:40~16:00 (下校16:15)	15:40~16:00 (下校16:15)	15:40~16:20 夏季 冬季	15:40~16:00 (下校16:15)
		15:40~16:10 冬季	
部活動			
16:10~17:15	16:10~17:25		
バス発車			
(通常夏季17:25 冬季17:30)	バス発車 (通常夏季17:45 冬季17:20)		

校歌 School song

校歌

若い心よ 誇りあれ
ああ今 府中明郷の
我が学舎は そびえ立つ
知恵の殿堂 明らか
燃える朝日に 照りはえて
一さみどり新たに 大目の山
二久遠の旅行く 芦の水
あした夕べを 音もさやに
高鳴る血潮 わく望み
学舎の殿堂 ゆるぎなく
ああ今 府中明郷の
若い命よ 翼あれ

作詞 木下 夕爾
作曲 古関 裕而

児童生徒数・学級数 Number Of Students/Number Of Class

前期課程				後期課程			
学年	男子	女子	計	学年	男子	女子	計
1年	14	8	22	7年	11	8(1)	19(20)
2年	2	5	7	8年	18(1)	11	29(30)
3年	6(1)	16	22(23)	9年	11(1)	13	24(25)
4年	14	8(1)	22(23)	自閉症・情緒障害特別 支援学級(さくら)	2	1	3
5年	9(3)	9	18(21)	後期合計	42	33	75
6年	15(1)	14	29(30)	学園合計	107	94	201
知的障害特別支援学級(たんぼぼ)	1	1	2				
自閉症・情緒障害特別支援学級(ひまわり)	4	0	4				
前期合計	65	61	126				

〈令和8年5月1日現在〉

令和8年度

学校要覧

府中明郷学園



〒726-0027
広島県府中市篠根町 656 番地
Tel 0847-41-2759
Fax 0847-41-2379

Mail ① fcmeikyou-zenki@edu.city.fuchu.hiroshima.jp

Mail ② fcmeikyou-kouki@edu.city.fuchu.hiroshima.jp

HP <http://www.edu.city.fuchu.hiroshima.jp/~fcmeikyou-syou/>



府中明郷学園 C.S

LINE

公式アカウント
はじめました!

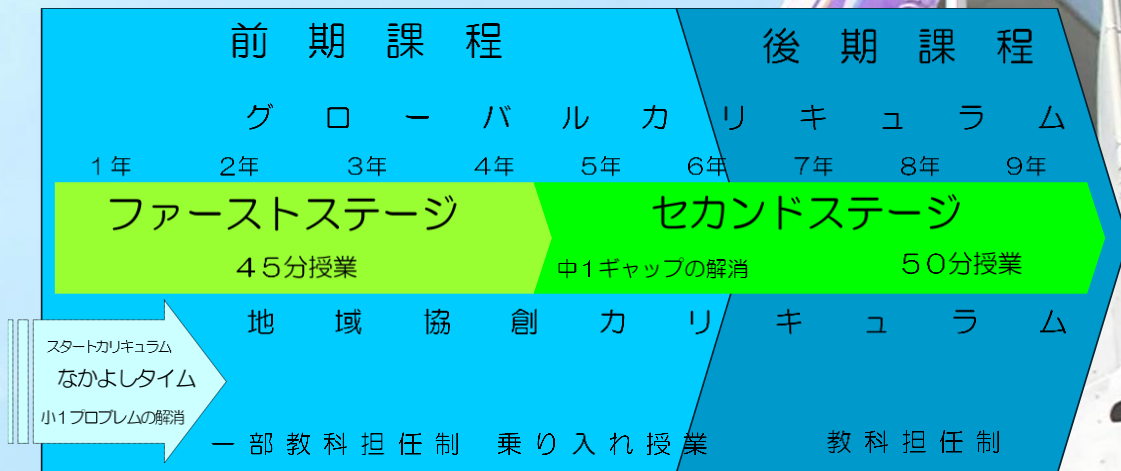
【美から通刷】から「QRコード」または「IDで検索」で登録





学年区分

Grade Division



教育研究

Educational Research

研究主題：つなぐ、広がる、自律した学び～学びを自らの手に～

研究仮説

- 道徳教育を基盤とした自律心を育むと共に、「精選された発問」と「ICT 機器の効果的な活用」を核として授業改善を推進すれば、「自律した学習者」へと成長するであろう。
- **自律心の向上を目指す授業づくり**
 - 道徳教育の充実
 - 精選された問いの推進（授業改善）
 - ICT 機器の効果的な利用
 - **自己の学びを振り返る場の推進（PDCA サイクルを回した資質・能力の育成）**
 - 各教科における授業の振り返り
 - 学びの振り返りの時間確保
 - **基礎学力の育成（表現を支える語彙・語句を増やす指導）**
 - 朝読書・朝学習
 - 帰りの会（「学びのカード」に記入）
 - ぐんぐんタイム
 - **教科担任制**

めざす学校像

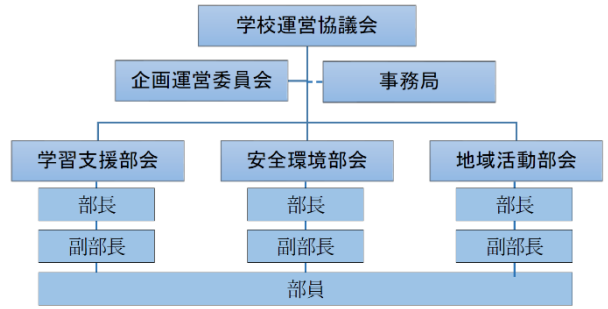
- 地域と共に成長する学校、児童生徒が誇りを感じる学校

めざす教職員像

- 想像力、分析力、実行力をもって、児童生徒を鍛え自らを鍛える教職員

地域と共に成長し、社会に開かれた教育課程の実現に向けたコミュニティ・スクール

「地域の中に学校を！ 学校の中に地域を！」



7年 職場体験プロジェクト

8年 地域協創プロジェクト

9年 未来創造プロジェクト

6年 地域活性化プロジェクト

5年 ワーキングプロジェクト

4年 怒の心プロジェクト

3年 地域発見プロジェクト

1・2年 生活科プロジェクト

地域協創カリキュラム

9年間を見通した、社会に開かれた教育課程

教職員 Teaching Staff

役職・担当等	氏名	英語	内海 薫
校長	大川 幸雄	英語	廣田 直美
教頭	澤田 英俊	養護教諭/保健主事	福永 道子
	吉川 喜昭	養護教諭	増成 有希
理科・書写/教務主任	石岡 真	A L T	John Kidd
1年生担任	松尾 彩希	主事	石川さゆり
2年生担任	佐野 貴亮		岡本 優香
3年生担任	中沢 麻美	特別支援教育支援員	住川 治子
4年生担任	森岡 大晴		檜崎 琴恵
5年生担任	笠原明日歌	スクールサポートスタッフ	高橋 万里
6年生担任/研究主任	加藤 歩	拠点校指導教員(前期)	長岡 徳恵
前期 知的障害特別支援学級(たんぼぼ)	槇田 雪乃	拠点校指導教員(後期)	杉原 俊一
前期 自閉症・情緒障害特別支援学級(ひまわり)/特支Co.	杉 知美	初任者後補充	吉田 タ子
通級指導(前期)	佐野 珠実	技術(第一中と兼務)	藪本健太郎
7年生担任・音楽	高崎 朱音	家庭(上下中と兼務)	山下 悠衣
8年生担任・英語	三島加緒里	美術(府中学園と兼務)	土久岡聖子
9年生担任・数学	泉 宏之介	通級指導(後期)	出原 孝則
後期 自閉症・情緒障害特別支援学級(さくら)・理科	伊藤 博之	スクールカウンセラー	西村 一生
国語/進路指導主事	藤原 京子	スクールソーシャルワーカー	藤田明日香
社会	渡部 莉久	学校図書館職員	山岡 和泉
保健体育/生徒指導主事	三宅 秀	I C T支援員	平野 宏美

年間行事 Yearly Schedule

月	4	5	6	7	8	9	10	11	12	1	2	3
行事	入学式 一学期始業式 参観日 2者懇談	学園体育祭 児童生徒総会	期末試験	一学期終業式 水泳記録会	キャリア体験学習 二学期始業式	陸上記録会 六年研修旅行	府中学びフェスタ 学園文化祭	学園マラソン大会 「山・海・島」体験活動	二学期終業式 八年修学旅行	入学説明会 六年進級説明会 三学期始業式	学年末試験	離任式 修了式 卒業証書授与式