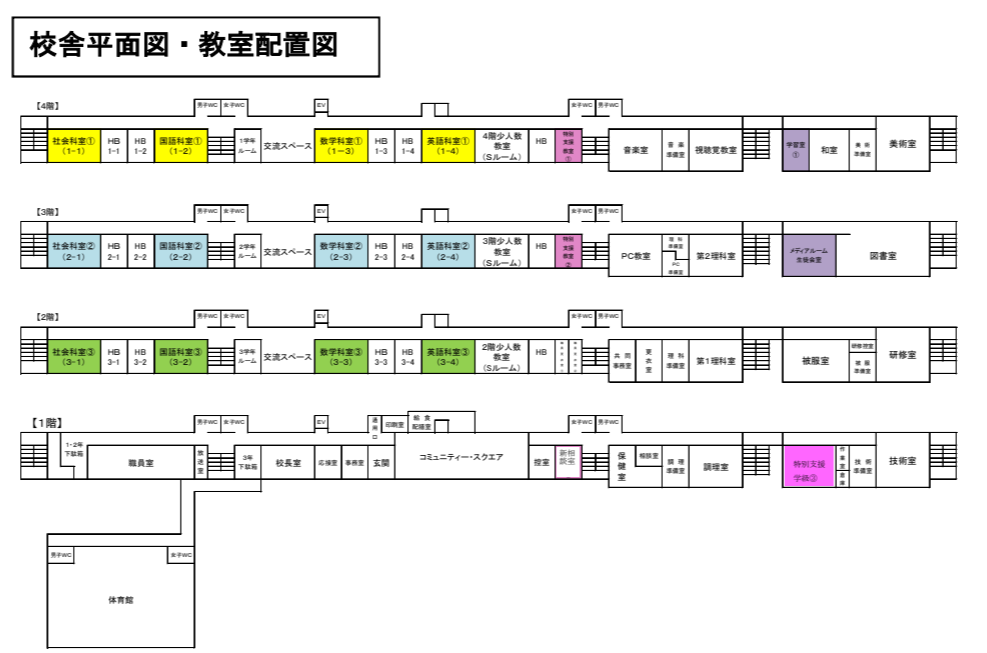


学園目標 **夢や志を抱き、力強く未来を切り拓く府南っ子の育成**

めざす児童生徒像 **規律を基盤とし、自ら考え、自ら行動できる自律した児童生徒**

平成31年度 府南学園小中一貫教育研究テーマ
小中一貫教育充実のための併設型小・中学校教育の創造
— 義務教育9年間を見通した資質・能力の育成 —



平成31年度 日課表

日	課	時	間
朝	読書	8:25	~ 8:35
朝	の学活	8:35	~ 8:40
1	校時	8:50	~ 9:40
2	校時	9:50	~ 10:40
3	校時	10:50	~ 11:40
4	校時	11:50	~ 12:40
給	食	12:40	~ 13:10
昼	休憩	13:10	~ 13:30
掃	除	13:30	~ 13:40
5	校時	13:50	~ 14:40
6	校時	14:50	~ 15:40
帰	りの学活	15:50	~ 16:05

平成 31 年度



校歌
作詞 木下夕爾
作曲 高田信一

一 聞けそよ風の葉がくれに
若き心を結びつつ
真理の鐘のなるところ
ああ 今日も 肩を並べて
仰ぎ見る 智慧の青空

二 見よ学舎をめぐりつつ
緑とわなる 亀が岳
流れつきせぬ 芦田川
ああ 我を生みし故郷
かくも静かくもさやさや

三 いざ新しき世のために
若き力をこぞりつつ
歌声高く わくところ
ああ 友よ 希望をこめて
たたえばや 我等の一中

○新たな小中一貫教育の推進とコミュニティ・スクール

府南学園は、府中市の南に位置し、第一中学校と国府小学校・栗生小学校・旭小学校・南小学校の4小学校により学園を形成しています。

府南学園のシンボルマークは、府中市を意味する「F」とサウスとスクールを意味する「S」をデザイン化したもので、「F」と「S」の重なりにより学園内の絆を表現しています。そして、学園マスコットの「府南くん」と「府南ちゃん」は、「笑顔で元気いっぱい府南の子」を表しています。

学園を形成する4小学校のうち、南小学校は中学校に隣接しています。しかし、他の3小学校は中学校からそれぞれ2km~5km離れて位置しています。平成29年度から、併設型小・中学校として、「夢や志を抱き、力強く未来を切り拓く府南っ子」の育成を学園目標に掲げ、生徒の実態と育てたい力、具体的な取組等について全教職員の共通理解を図り、全校体制で学力向上に取り組みます。そのために、生徒主体の授業をめざした授業改善を図り、その際、指導過程を工夫し、生徒の学び合い・教え合う場を意図的に設定して、共に高まり合う学習集団づくりを進めます。

また、本年度のコミュニティ・スクールの設置を受け、小学校区の学校運営協議会との連携を深め、本校に合ったコミュニティ・スクールの在り方を協議し、取組を推進していきます。

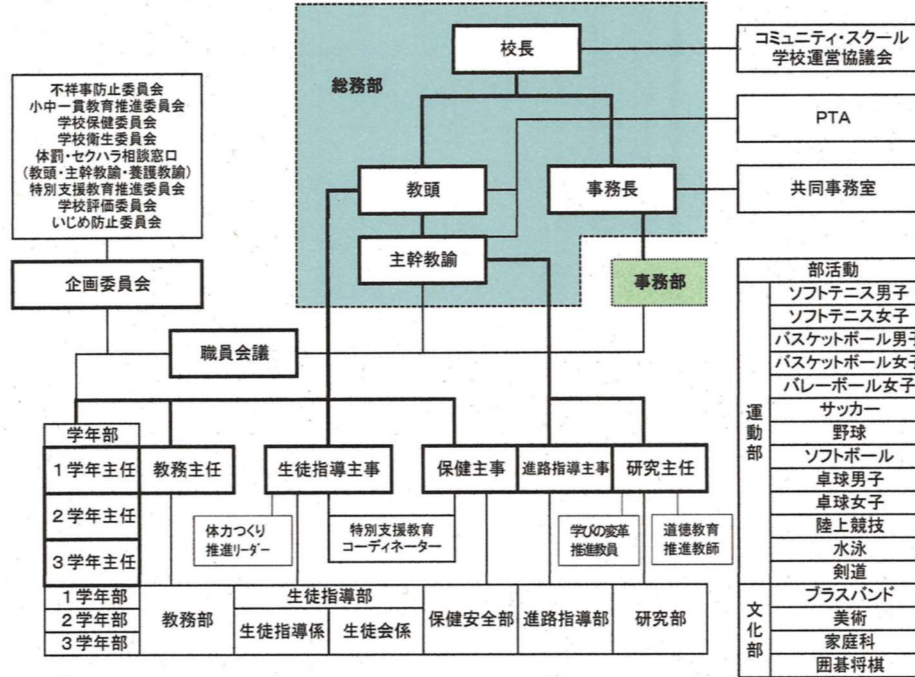
府中市立第一中学校

住所 〒726-0022 広島県府中市用土町463番地
TEL 0847-41-2394
FAX 0847-41-2364
URL <http://www.edu.city.fuchu.hiroshima.jp/~ichi-chu>
E-mail ichi-chu@edu.city.fuchu.hiroshima.jp

沿革史

- 昭和24年 府中第一中学校創立（5月1日） 生徒数 865人
岩谷・下川辺・国府・栗生4村組合立、それぞれに分教場設置
第一期校舎竣工（7月21日）生徒の一部移転
- 昭和25年 校舎落成 全生徒（914人）新校舎に移転 一中同窓会結成（8月15日）
- 昭和28年 校歌制定
- 昭和29年 府中市制を敷く 中学校組合解散
府中市立第一中学校と校名変更（3月31日） 生徒数 839人
- 昭和32年 障害児学級開設
- 昭和34年 屋内運動場完成
- 昭和35年 第三中学校創立 同校一中教場併設（下川辺・父石は三中へ）
本校を公開し府中市教育研究会を開催
- 昭和36年 第三中学校一中教場閉鎖 生徒数 625人
- 昭和38年 運動場拡張整備完了 特別教室（鉄筋4階建）増改築竣工
- 昭和42年 校旗を制定（第18回卒業記念）
- 昭和43年 全日Pより本校PTAが表彰される
- 昭和48年 用土町に新校舎竣工 移転作業完了 落成式（10月5日）生徒数 636人
- 昭和51年 自転車置場増設
- 昭和52年 美術教室（プレハブ）増設
- 昭和53年 技術棟3・4階を増築 本館3・4階改築（美術室、図書室、普通4教室）
- 昭和56年 校舎南面花壇整備
- 昭和57年 給食保管庫・印刷室増築
- 昭和59年 焼却炉取り替え
- 昭和60年 本館西側4教室増築 昇降口・体育館渡り廊下改修
- 昭和61年 校門内側に花壇整備（卒業記念） 生徒数 1056人
- 昭和62年 在校生徒数 1092人の最高数となる
- 平成元年 校舎内点字ブロック・東階段手すり整備
- 平成3年 体育館大規模改修工事 パソコン整備 生徒数 725人
- 平成5年 パソコン教室（本館3階）改造工事 パソコン整備
- 平成7年 校舎周辺舗装
- 平成10年 エレベーター新設 外スロープ設置 焼却炉撤去
- 平成11年 第一中学校創立50周年 ゴミステーション整備 生徒数 623人
- 平成12年 給食保冷庫設置 生徒数 601人
- 平成13年 スクールカウンセラー配置 インターネット接続
- 平成14年 学校週5日制開始 生徒数 525人
- 平成16年 平成16年度学校経営改革モデル校指定 生徒数 517人
- 平成17年 平成17年～18年度中学校不登校対策実践指定校
校舎・体育館耐震補強工事及び技術棟大規模改修工事実施 生徒数 503人
- 平成18年 校舎大規模改修工事実施 生徒数 484人
- 平成19年 平成19年～23年度中学校生徒指導研究推進校 生徒数 486人
- 平成20年 小中一貫教育本格実施 生徒数 482人
- 平成21年 校訓の制定 生徒数 472人
- 平成22年 学力向上実践研究事業指定校 生徒数 467人
- 平成23年 心の元気を育てる地域支援事業推進地域 生徒数 471人
- 平成24年 学力向上総合対策事業（タイプI）指定校 生徒数 449人
- 平成25年 学力向上総合対策事業（タイプI）指定校 生徒数 422人
- 平成26年 学力向上総合対策事業（タイプI）指定校 生徒数 432人
- 平成27年 「学びの变革」パイロット校事業 指定校 生徒数 427人
- 平成28年 「学びの变革」パイロット校事業 指定校 生徒数 422人
「業務改善モデル校」指定
- 平成29年 「学びの变革」パイロット校事業 指定校 生徒数 399人
小学校併設型中学校へ移行
文部科学省「コミュニティ・スクール導入等促進事業」指定校
- 平成30年 中学校外国語アップグレード事業 指定校 生徒数 400人
- 平成31年 コミュニティ・スクール設置
中学校外国語アップグレード事業 指定校 生徒数 410人

校務運営組織



教職員一覧

校長	竹内 博行	特別支援学級(自・情)担任(家) 特別支援教育コーディネーター	井上 雅代
教頭	佐伯 華彦	特別支援学級(知的)担任	藤井 美奈
事務長	安保 和美	特別支援学級(肢体)担任	藤原 京子
主幹教諭 CS担当 小中一貫教育推進担当	瀬尾 英寿	養護教諭 保健主事	桑田 直美
教務主任(英)	柏原 貴子	育休(音)	上野 祐衣
1年担任(社)	松葉 一輝	非常勤講師(社)	前田 篤秀
1年担任(国)	下田 志穂里	非常勤講師(数)	井上 教史
1年担任(数) 学年主任	稲葉 和之	非常勤講師(理)	豊田 美幸
1年担任(英)	菊井 晶恵	教育上特別加配	栗田 恵
1年副担任(英) アップグレードリーダー	藤井 裕子	支援員	小林 友香
1年副担任(理) 研究主任 学びの変革推進教員	中井 裕也	支援員	三宅 由紀子
1年副担任(保体) 小中連携	岩室 敬大	スクール・サポート・スタッフ(SSS)	高橋 千津
2年担任(社) 学年主任	木村 紗希	スクールカウンセラー(SC)	福井 真由美
2年担任(国)	金尾 百恵	スクールソーシャルワーカー(SSW)	藤原 一彦
2年担任(音)	山本 明音	配膳員	木村 敏子
2年担任(美)	赤木 博明	事務職員	高山 美穂子
2年副担任(保体) 生徒指導主事	有永 昌樹	PTA事務	徳本 由美
2年副担任(英)	中野 由理	図書館司書	森本 悟子
3年担任(技) 情報教育担当	正田 義明	(兼) 事務主幹	岡田 明子
3年担任(国) 進路指導主事	池田 昌子	(兼) 主事(市)	和田 佳美
3年担任(理) 生徒会担当	陶山 美保子	(兼) 主事	西野 剛
3年担任(保体)	則清 紀子	(兼) 主事	大川 沙耶
3年副担任(数) 学年主任	三藤 博章		

平成31年度 生徒数

(令和元年5月1日現在)

	1組			2組			3組			4組			生徒数		
	男子	女子	計	男子	女子	計	男子	女子	計	男子	女子	計	男子	女子	合計
1年	17	16	33	17	16	33	17	16	33	17	16	33	68	64	132
2年	18	14	32	17	15	32	18	14	32	19	14	33	72	57	129
3年	20	15	35	20	15	35	20	15	35	20	15	35	80	60	140

	特別支援学級(自情)			特別支援学級(知的)			特別支援学級(肢体)			特別支援学級生徒数		
	男子	女子	計	男子	女子	計	男子	女子	計	男子	女子	合計
1年	1	2	3	0	0	0	0	0	0	1	2	3
2年	1	0	1	0	1	1	0	1	1	1	2	3
3年	1	0	1	0	1	1	0	1	1	1	2	3

全校生徒数			
	男子	女子	合計
1年	69	66	135
2年	73	59	132
3年	81	62	143
合計	223	187	410

平成31年度 学校経営Grandビジョン【校訓】誓・創

 〒726-0022 府中市用土町 463 番地
 Tel (0847)41-2394 Fax (0847)41-2364
 校長 竹内 博行
 URL: www.edu.city.hiroshima.jp/~ichi-chu
 Mail: ichi-chu@edu.city.fuchu.hiroshima.jp

府南学園 小中一貫教育 府南学園 目標 夢や志を抱き、力強く未来を切り拓く府南っ子の育成
 めざす児童生徒像 規律を基盤とし、自ら考え、自ら行動できる自律した児童生徒

学校教育目標 夢や志を抱き、力強く未来を切り拓く生徒の育成

【めざす学校像】
 ●地域とともにある学校
 ●教育の新しい未来像を発信できる学校
 ●一中で学んでよかった(生徒)、一中で学ばせてよかった(保護者)、一中で共に働いてよかった(教職員)と考える学校

【めざす生徒像】
 ●規律を基盤とし、自ら考え、自ら行動できる自律した生徒

【めざす教職員像】
 ●教育に対する情熱を持ち実践する教職員
 ●生徒の可能性を最大限に伸ばす教職員
 ●協働できる教職員

研究主題 生徒の主体性を育む授業づくり ～めあてに対する授業展開の工夫を通して～

つきたい資質・能力 ●論理的思考力 ●コミュニケーション能力 ●他者と協働しよりよく生きる力

知 徳 体

・授業規律の徹底
 ・家庭学習の充実
 ・作品応募への挑戦
 ・資質・能力の育成
 ・基礎・基本の定着
 ・外国語科の充実

・「あいさつ」の充実
 ・生徒会・各委員会の充実
 ・身だしなみ・環境を整える
 ・無言清掃
 ・自治活動の活性化

・部活動の充実
 ・体力向上
 ・規則正しい生活習慣

コミュニティ・スクール
 地域への誇りとグローバルな感覚をもった社会に役立つ人づくり
 「Thanks to you,・・・」～『おかげさま』あふれるコミュニティ～

平成31年度 年間行事

月	主な行事	月	主な行事	月	主な行事
4月	就任式・始業式・入学式 新入生オリエンテーション 全国学力学習状況調査(3年) 身体測定・各検診 生徒総会 授業参観・PTA総会	8月	児童会・生徒会研修 職場体験学習(2年) 進路説明会(3年) PTA一斉清掃活動	12月	生徒会役員選挙 期末懇談会 終業式
5月	体育大会 コミュニティ・スクール オープニングセレモニー 福山地区春季総体(陸上競技の部)	9月	始業式 授業参観・修学旅行説明会 教育講演会 県総体	1月	始業式 学年末試験(3年) 授業参観(1年) 進路説明会(2年)
6月	福山地区春季総体 府中市春季大会(陸上競技)	10月	府中市新人職 修学旅行(2年) オープンスクール 中間試験 府中学びフェスタ	2月	新入生説明会 1・2年学年末試験
7月	終業式 家庭訪問 県選手権大会 府中市夏季総体	11月	文化祭 進路説明会(3年) 地域合同清掃 進路懇談(3年) 期末試験	3月	卒業証書授与式 修了式・離任式