

学園目標 **世界や地域や未来に目を向け、力強く挑戦し続ける府南っ子の育成**

めざす児童生徒像 **自ら考え、自ら進んで社会貢献できる自律した児童生徒**



○新たな小中一貫教育の推進とコミュニティ・スクール

府南学園は、府中市の南に位置し、第一中学校と国府小学校・栗生小学校・旭小学校・南小学校の4小学校により学園を形成しています。

府南学園のシンボルマークは、府中市を意味する「F」とサウスとスクールを意味する「S」をデザイン化したもので、「F」と「S」の重なりにより学園内の絆を表現しています。そして、学園マスコットの「府南くん」と「府南ちゃん」は、「笑顔で元気いっぱい府南の子」を表しています。

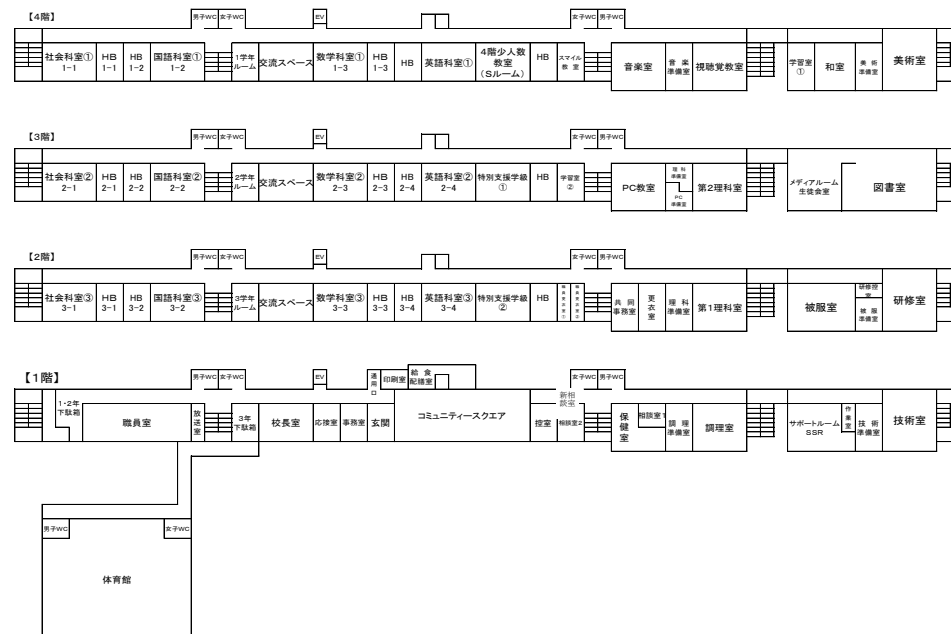
学園を形成する4小学校のうち、南小学校は中学校に隣接しています。しかし、他の3小学校は中学校からそれぞれ2km～5km離れて位置しています。併設型小・中学校として、今年度から学園教育目標を一新して「世界や地域や未来に目を向け、力強く挑戦し続ける府南っ子の育成」を学園目標に掲げ、生徒の実態と育てたい力、具体的な取組等について全教職員の共通理解を図り、全校体制で学力向上に取り組めます。そのために、主体的な授業をめざした授業改善を図り、ICTや書籍等を活用し、深い学びにつながる対話的な、学び合い・教え合う場を意図的に設定して、共に高まり合う授業改善を進めます。

また、本年度のコミュニティ・スクールの設置4年目を迎えており、小学校区の学校運営協議会との連携を深め、本校に合ったコミュニティ・スクールの在り方を協議し、取組を推進していきます。

第一中学校 校区地図



校舎平面図・教室配置図



令和4年度 日課表

日	課	時	間
朝	読書	8:25	～ 8:35
朝	の学活	8:35	～ 8:40
1	校時	8:50	～ 9:40
2	校時	9:50	～ 10:40
3	校時	10:50	～ 11:40
4	校時	11:50	～ 12:40
給	食	12:40	～ 13:10
昼	休憩	13:10	～ 13:30
掃	除	13:30	～ 13:40
5	校時	13:50	～ 14:40
6	校時	14:50	～ 15:40
帰	りの学活	15:50	～ 16:05

令和 4 年度



学校要覧



校歌

作詞 木下夕爾
 作曲 高田信一

一 聞けそよ風の葉がくれに
 若き心を結びつつ
 真理の鐘の なるところ
 ああ 今日も 肩を並べて
 仰ぎ見る 智慧の青空

二 見よ学舎をめぐりつつ
 緑とわなる 亀が岳
 流れつきせぬ 芦田川
 ああ 我を生みし故郷
 かくも静かくもさやさや

三 いざ新しき世のために
 若き力をこぞりつつ
 歌声高く わくところ
 ああ 友よ 希望をこめて
 たたえばや 我等の一中

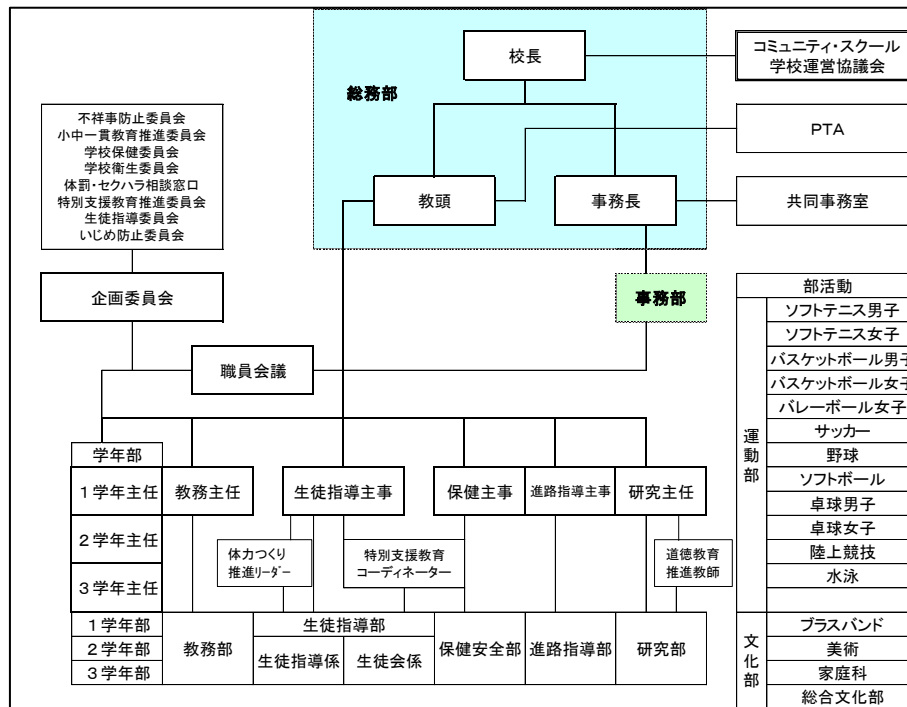
府中市立第一中学校

住所 〒726-0022 広島県府中市用土町463番地
 TEL 0847-41-2394
 FAX 0847-41-2364
 URL <http://www.edu.city.fuchu.hiroshima.jp/~ichi-chu>
 E-mail ichi-chu@edu.city.fuchu.hiroshima.jp

沿革史

- 昭和24年 府中第一中学校創立（5月1日） 生徒数 885人
岩谷・下川辺・国府・栗生4村組合立、それぞれに分教場設置
第一期校舎竣工（7月21日）生徒の一部移転
- 昭和25年 校舎落成 金生徒（914人）新校舎に移転 一中同窓会結成（8月15日）
- 昭和28年 校歌制定
- 昭和29年 府中市制を敷く 中学校組合解散
府中市立第一中学校と校名変更（3月31日） 生徒数 839人
- 昭和32年 障害児学級開設
- 昭和34年 屋内運動場完成
- 昭和35年 第三中学校創立 同校一中教場併設（下川辺・父石は三中へ）本校を公開し府中市教育研究会を開催
- 昭和36年 第三中学校一中教場閉鎖 生徒数 825人
- 昭和38年 運動場拡張整備完了 特別教室（鉄筋4階建）増築竣工
- 昭和42年 校旗を制定（第18回卒業記念）
- 昭和43年 全日Pより本校PTAが表彰される
- 昭和48年 用土町に新校舎竣工 移転作業完了 落成式（10月5日） 生徒数 838人
- 昭和51年 自転車置き場増設
- 昭和52年 美術教室（プレハブ）増設
- 昭和53年 技術棟3・4階を増築 本館3・4階改築（美術室、図書室、普通4教室）
- 昭和56年 校舎南面花壇整備
- 昭和57年 給食保管庫・印刷室増築
- 昭和59年 焼却炉取り替え
- 昭和60年 本館西側4教室増築 昇降口・体育館渡り廊下改修
- 昭和61年 校門内側に花壇整備（卒業記念） 生徒数 1056人
- 昭和62年 在校生徒数 1082人の最盛数となる
- 平成 元年 校舎内点字ブロック・東階段手すり整備
- 平成 3年 体育館大規模改修工事 パソコン整備 生徒数 725人
- 平成 5年 パソコン教室（本館3階）改修工事 パソコン整備
- 平成 7年 校舎周辺舗装
- 平成10年 エレベーター新設 外スロープ設置 焼却炉撤去
- 平成11年 第一中学校創立50周年 ゴミステーション整備 生徒数 823人
- 平成12年 給食保管庫設置 生徒数 801人
- 平成13年 スクールカウンセラー配置 インターネット接続
- 平成14年 学校週5日制開始 生徒数 525人
- 平成16年 平成16年度学校経営改革モデル校指定 生徒数 517人
- 平成17年 平成17年度中学校不登校対策実践指定校
校舎・体育館耐震補強工事及び技術棟大規模改修工事実施 生徒数 503人
- 平成18年 平成18年度中学校不登校対策実践指定校 校舎大規模改修工事実施 生徒数 484人
- 平成19年 平成19年度中学校生徒指導研究推進校 生徒数 488人
- 平成20年 小中一貫教育本格実施
平成20年度中学校生徒指導研究推進校 生徒数 482人
- 平成21年 校訓の制定
平成21年度中学校生徒指導研究推進校 生徒数 472人
- 平成22年 学力向上実践研究事業指定校
平成22年度中学校生徒指導研究推進校 生徒数 467人
- 平成23年 心の元気を育てる地域支援事業推進地域
平成23年度中学校生徒指導研究推進校 生徒数 471人
- 平成24年 学力向上総合対策事業（タイプI）指定校
平成24年度中学校生徒指導研究推進校 生徒数 449人
- 平成25年 学力向上総合対策事業（タイプI）指定校
平成25年度中学校生徒指導実践指定校 生徒数 422人
- 平成26年 学力向上総合対策事業（タイプI）指定校 生徒数 432人
- 平成27年 「学びの革新」パイロット校事業指定（～平成29年度） 生徒数 427人
- 平成28年 業務改善モデル校指定 生徒数 422人
- 平成29年 業務改善モデル校指定
小学校併設型中学校へ移行 生徒数 399人
- 平成30年 中学校外国語アップグレード事業指定（～令和2年度） 生徒数 400人
- 平成31年 コミュニティ・スクール設置 生徒数 410人
- 令和2年度 Chrome book全生徒配付、一中通応指導教室（スマイルルーム）開設 生徒数 398人
- 令和3年度 スペシャルサポートルーム（SSR）の設置 生徒数 414人
- 令和3年度 中学校英語授業の効果的な指導方法（5ラウンドシステム）等に関する実践的研究推進校
- 令和3年度 中学校英語におけるICTを活用した言語活動充実プロジェクトに係る研究校

校務運営組織



教職員一覧

校長	小川 美樹	SSR担当教員（教育相談コーディネーター）	赤木 博明
教頭	行廣 隆宣	教務主任（技術）	大平 総一郎
事務長	安保 和美	教諭（育休）	下田 志穂里
養護教諭	桑田 直美	教諭（育休）	向井 雪乃
1年担任（英語）	藤原 紀子	非常勤講師（社会）	前田 篤秀
1年担任（音楽）	重藤 祐太	非常勤講師（数学）	井上 教史
1年担任（理科）	大星 丈司	非常勤講師（理科）	豊田 美幸
1年副担任（国語）	藤原 京子	教育上特別加配	栗田 恵
1年副担任（数学）	吉田 翔一	特支指導員	黒田 彰
1年副担任（保体）	楨田 雅	特支支援員	宮奥 透
2年担任（国語）	仲 真里恵	スクールカウンセラー（SC）	日谷 節志
2年担任（社会）	積善 聖文	スクールソーシャルワーカー（SSW）	伊達 洋子
2年担任（理科）	鈴木 智裕	図書館職員	有田 靖子
2年担任（英語）	栢原 貴子	スクールサポートスタッフ（SSS）	森本 悟子
特別支援学級（自・情）担任（家庭）	井上 雅代	事務職員	高橋 千津
特別支援教育コーディネーター		配膳員	宗木 恵美子
2年副担任（美術）	石井 響	PTA事務	木村 敏子
生徒指導主事（保体）	有永 昌樹	ICT支援員	徳本 由美
2年副担任（数学）	若林 伸平	A L T	武田 美佐子
3年担任（英語）	中野 由理	A L T	
3年担任（社会）	松葉 一輝	（兼）主事（市）	Mountain Bruce
3年担任（国語）	黒瀬 紅水	（兼）主事	Ching Sarah
3年担任（保体）	則清 紀子	（兼）主事	石川 さゆり
3年副担任（数学）	中和 駿介	（兼）主事	重政 美波
3年副担任（数学）	上田 翔真	（兼）主事	佐藤 祐香
特別支援学級（知的）担任（社会）	木村 紗希		岸本 陽大

令和4年度生徒数

（令和4年5月1日現在）

組（担任）	1組		2組		3組		4組		小計	
	男	女	男	女	男	女	男	女	男	女
1年	17	16	17	17	17	17			51	50
2年	18	18	18	18	17	19	18	18	71	73
3年	16	15	16	14	16	15	16	15	64	59

	特別支援学級（自情）			特別支援学級（知的）			特別支援学級生徒数		
	男子	女子	計	男子	女子	計	男子	女子	計
1年	1	0	1	1	0	1	2	0	2
2年	1	1	2	2	0	2	3	1	4
3年	4	1	5	4	1	5	8	2	10

	全校生徒数		
	男子	女子	合計
1年	53	50	103
2年	74	74	148
3年	72	61	133
合計	199	185	384

府中市立第一中学校
 府南学園 小中一貫教育
 令和4年度 学校経営プランビジョン【校訓】習・創
 〒726-0002 府中市用土町463番地
 Tel. (0847) 41-2384 Fax. (0847) 41-2384
 URL: www.edu.city.fuchū.hiroshima.jp Mail: ichi-chu@edu.city.fuchū.hiroshima.jp
 校長 小川 美樹

府南学園 小中一貫教育 府南学園 目標 世界や地域や未来に目を向け、力強く挑戦し続ける府南っ子の育成。
 めざす児童生徒像 自ら考え、自ら進んで社会貢献できる自律した児童生徒。

学校教育目標 世界や地域や未来に目を向け、力強く挑戦し続ける生徒の育成。

【めざす生徒像】
 ●自ら考え、自ら進んで、社会貢献できる自律した生徒。

【めざす学校像】
 ●地域とともにある学校。
 ●教育の新しい未来像を発信できる学校。
 ●一中で学んでよかった（生徒）、一中で学ばせてよかった（保護者）、一中で共に働いてよかった（教職員）と思える学校。

【めざす教職員像】
 ●教育に対する情熱を持ち実践する教職員。
 ●生徒の可能性を最大限に伸ばす教職員。
 ●協働できる教職員。

研究主題 主体的な学びの実現 ～多様な学習展開とICTの有効活用を通して～
 中学校英語授業の効果的な指導方法（5ラウンドシステム）等に関する実践的研究。

つけたい資質・能力 ●コミュニケーション能力 ●論理的思考力 ●他者と協働しよるよる生きる力。

知
 ○ 作品応募への挑戦。
 ○ 3分前行動2分前学習。
 ○ 立腰・黙想の徹底。
 ○ 基礎・基本の定着。
 ○ 家庭学習の充実。
 ○ 外国語科の充実。
 ○ ことば探究科及びICTの推進。

徳
 ○ ドローンを活用した社会貢献。
 ○ 無言清掃。
 ○ 自治活動の活性化。
 ○ 「挨拶レベル5」の充実。
 ○ 不登校の減少（SSR&親類縁者）。

体
 ○ 部活動の充実。
 ○ 食育の推進。
 ○ 体力向上・全国平均以上。
 ○ 規則正しい生活習慣。

コミュニティ・スクール
 地域への誇りとグローバルな感覚をもった社会に役立つ人づくり。
 「Thanks to you,・・・」～『おかげさま』あふれるコミュニティ～。

令和4年度年間行事

月	主な行事	月	主な行事	月	主な行事
4月	就任式・始業式・入学式 新入生オリエンテーション 身体検査・各検診 全国学力・学習状況調査 生徒総会 授業参観	8月	職場体験学習（2年） 府中市夏季大会 始業式	12月	終業式 希望懇談会（1, 2年） 生徒会選挙
5月	体育大会 中間試験 歯科検診	9月	中体連福山地区新人戦 オープンスクール	1月	始業式 学年末試験（3年） 学びの変革推進協議会 参観日 県新人大会
6月	福山地区春季総体 各検診 期末試験	10月	修学旅行（2年） 中間試験 学びフェスタ	2月	学年末試験（1, 2年） 入学説明会 PTA物品販売
7月	期末懇談 県選手権大会 終業式	11月	文化祭 府南学園研究会 期末試験 進路説明会・進路懇談会	3月	公立入学者選抜（一次） 公立入学者選抜（二次） 卒業証書授与式 修了式 離任式